

Articulación de la ACC, la GRD y la agenda de desarrollo



Metodología para ciudades emergentes latinoamericanas
-Santa Ana, El Salvador-

Metodología para identificar proyectos de ACC en ciudades emergentes.

Metodología para identificar proyectos de ACC en ciudades emergentes.

Diseño de un portafolio de proyectos para la ciudad.

Metodología para identificar proyectos de ACC en ciudades emergentes.

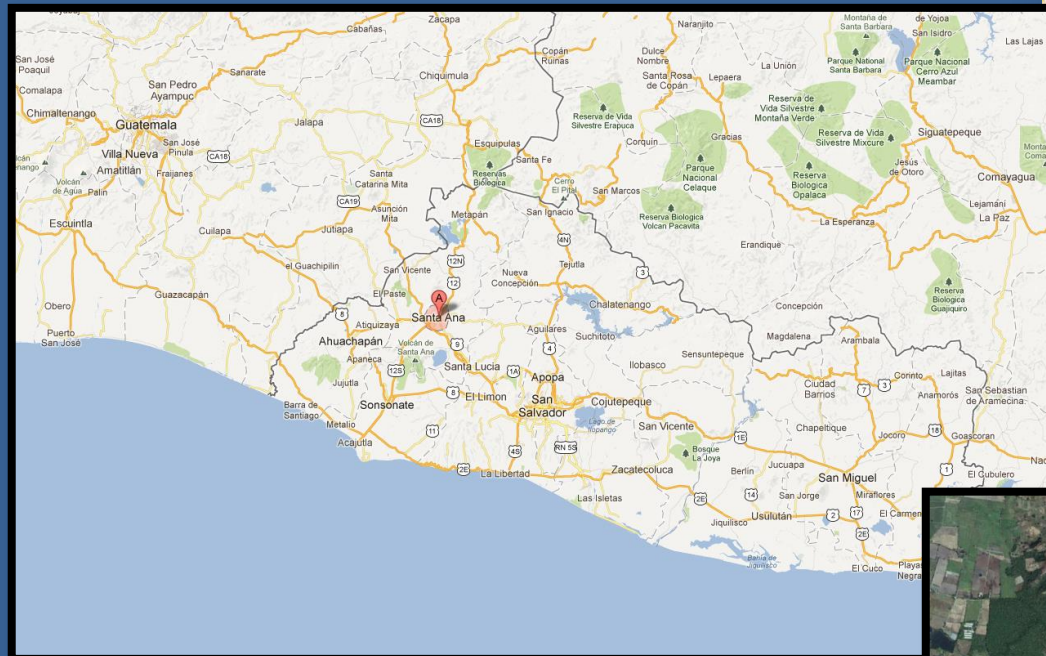
Diseño de un portafolio de proyectos para la ciudad.

Iniciativa
**CIUDADES
EMERGENTES
y SOSTENIBLES**

Ayudamos a ciudades emergentes de tamaño intermedio de América Latina y el Caribe a identificar, ordenar y priorizar los necesarios proyectos de sostenibilidad e infraestructura para mejorar la calidad de vida.

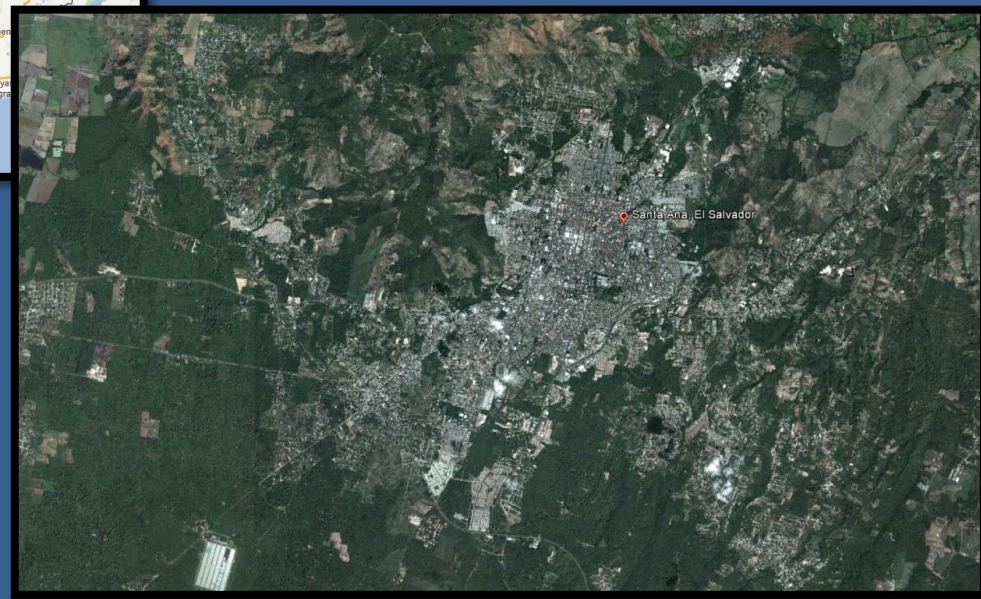


¿QUÉ SE HIZO?



408 km²

246 000 habitantes



¿DÓNDE QUEDA SANTA ANA?

ACC no es prioritaria para sectores clave.

ACC no es prioritaria para sectores clave.

ACC es un tema poco conocido.

ACC no es prioritaria para sectores clave.

ACC es un tema poco conocido.

ACC se aborda desde grupos atomizados.

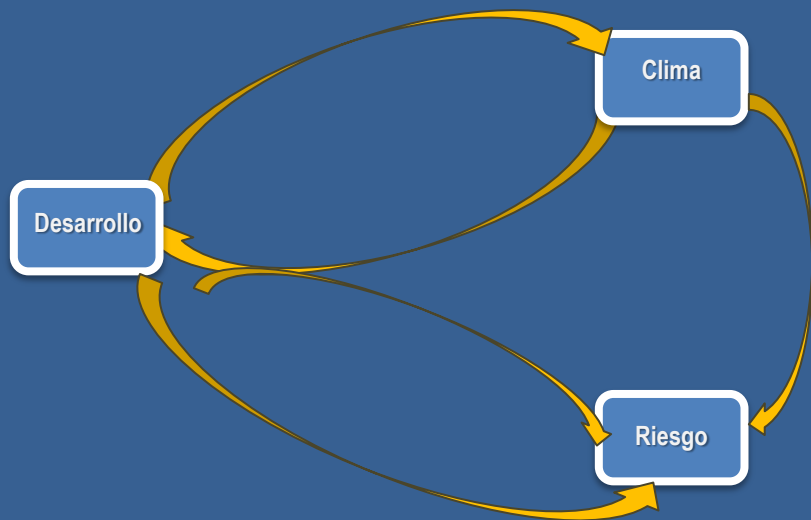
ACC no es prioritaria para sectores clave.

ACC es un tema poco conocido.

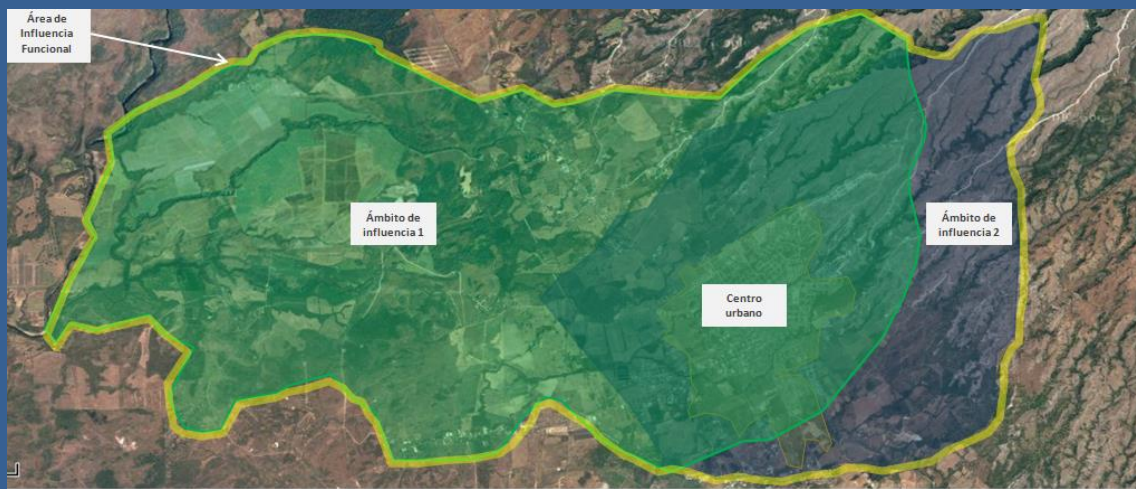
ACC se aborda desde grupos atomizados.

Existen pocas condiciones posibilitadoras para promover la ACC.

1. Planteó el tema y lo contextualizó en el desarrollo de la ciudad.
2. Abrió un espacio multisectorial de discusión para pensar en el largo plazo.
3. Gestionó recursos para *aterrizar* el tema.



Dinámicas territoriales



INTEGRACIÓN CON OTROS TEMAS

El portafolio

20% proyectos *duros*.

80% inversión en procesos.

US\$ 1.25 millones

Viabilidad económica.

Valor político.

Compatibilidad
socioeconómica.

La metodología puede ser reproducida en cualquier ciudad emergente.

La metodología puede ser usada por otros tipos de instituciones.