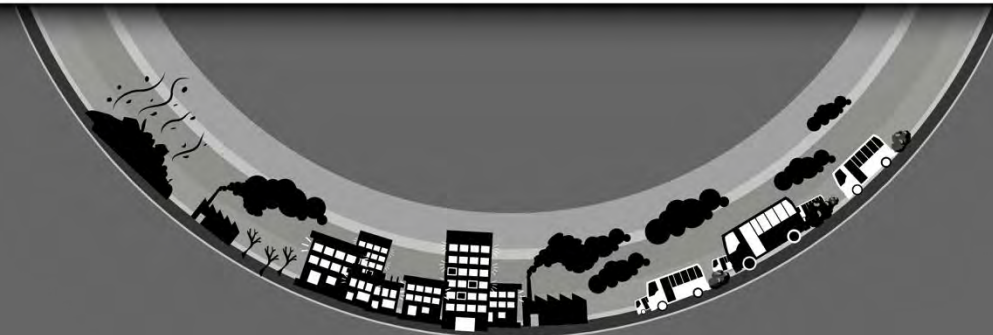
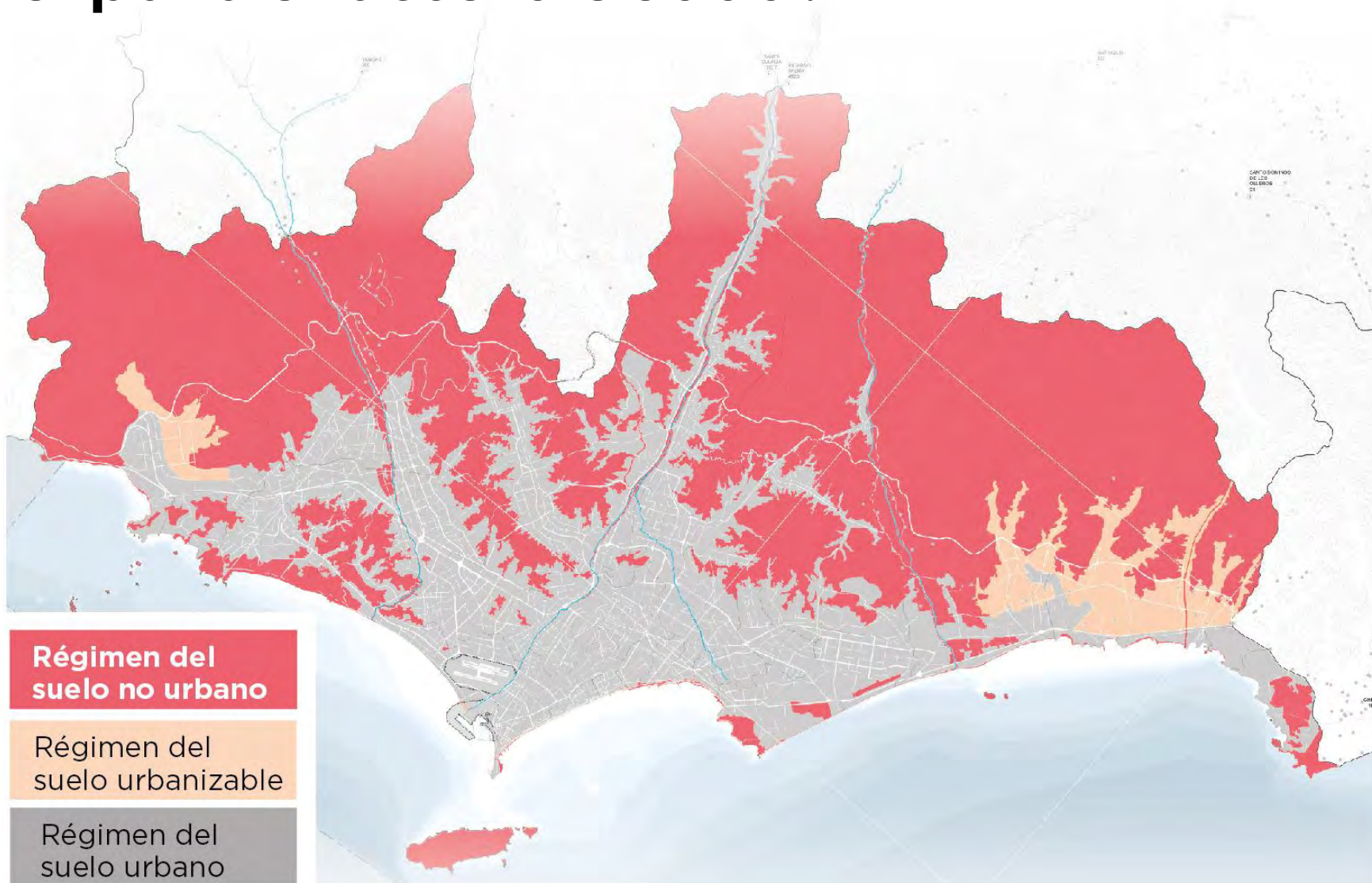




LIMA Y EL CAMBIO CLIMÁTICO



¿Cómo debería seguir expandiéndose la ciudad?

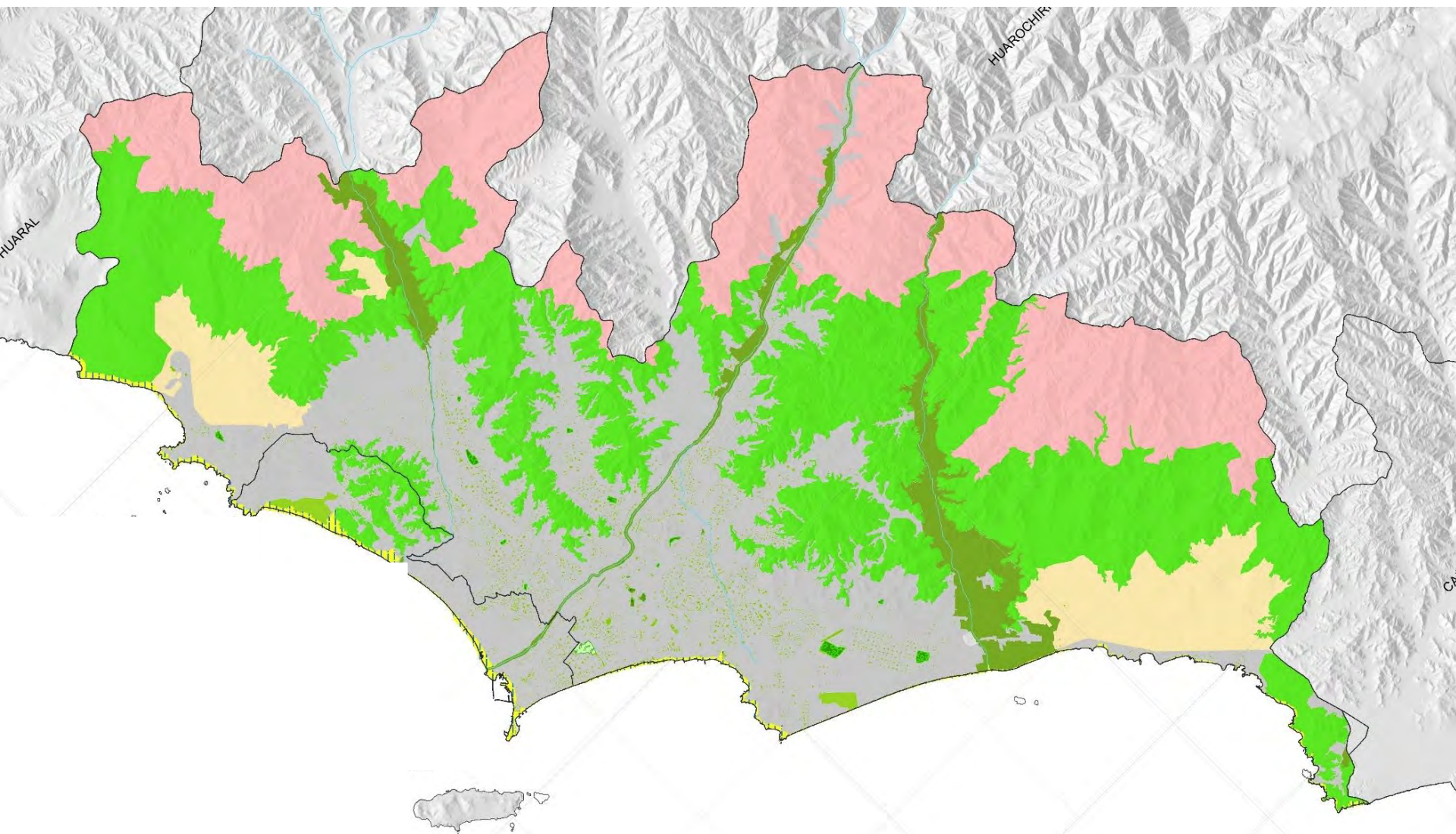




Lima y sus ecosistemas

¿Ciudad es solo lo urbano?
¿Tiene ecosistemas?

Estructura Ecológica



Estructura Ecológica

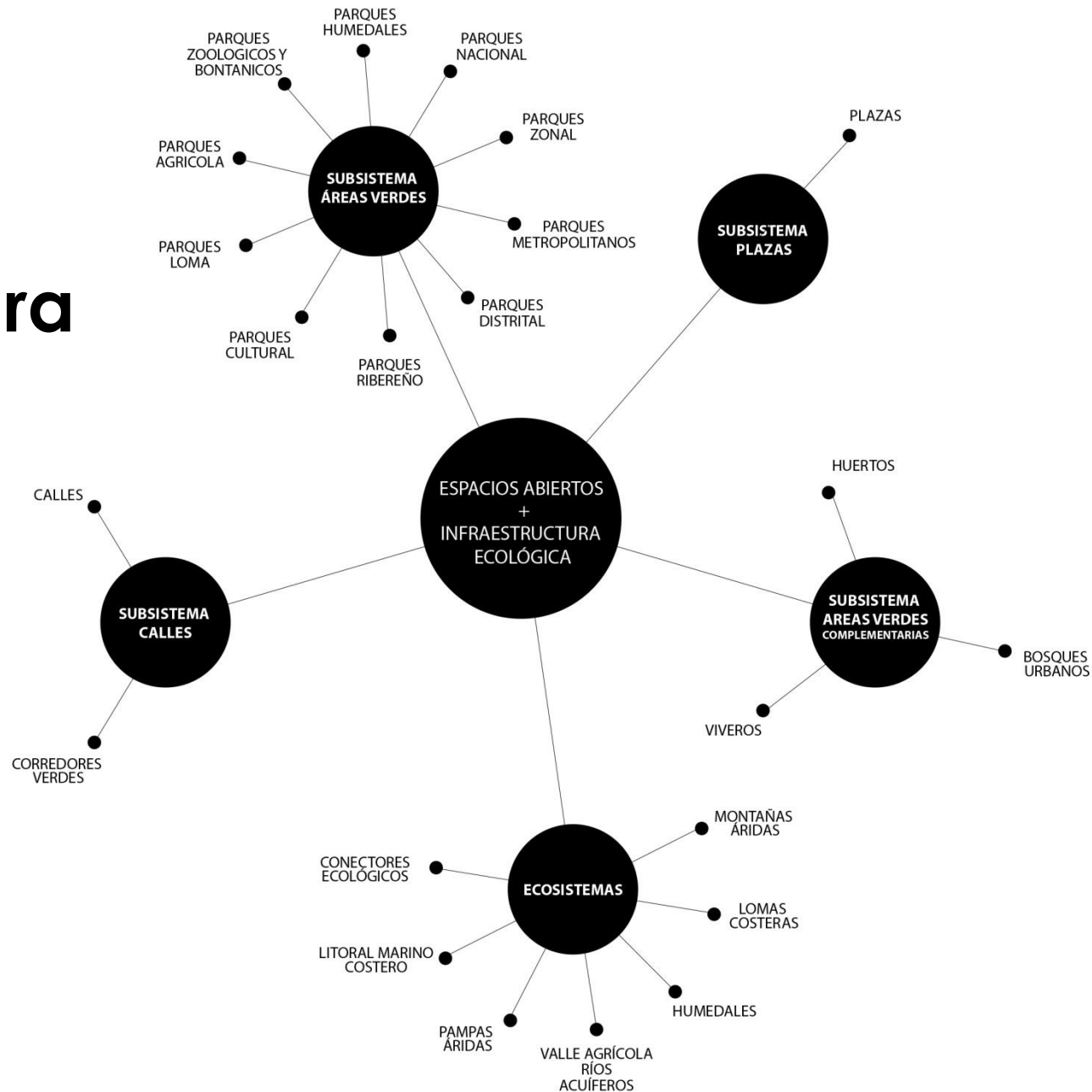
La Estructura Ecológica de la Provincia de Lima representa en su totalidad

63.4 %

(169,157 has.) del territorio provincial.

Unidad Ambiental	Superficie (Has.)
Humedales	734
Litoral marino costero	3023
Pampas áridas	18,443
Ríos, valles agrícolas y acuíferos	12,665
Lomas costeras estacionales	21,560
Montañas áridas andinas	6,6827

Sistema de Espacio Abiertos e Infraestructura Ecológica



Sistema de **Espacio Abiertos** e **Infraestructura Ecológica**

SUBSISTEMA ECOSISTEMAS

Litoral marino costero, Humedales costeros, Pampas áridas, Valles agrícolas y ríos, Lomas costeras, Montañas áridas andinas, Conectores ecológicos

SUBSISTEMA DE ÁREAS VERDES

Parques Nacionales, Parques Metropolitanos, Parques Zonales, Parques distritales, Parques ribereños, Parques culturales, Parques lomas, Parques agrícolas, Parques zoológicos y botánicos, Parques humedales

SUBSISTEMA DE ÀREAS VERDES COMPLEMENTARIAS

Huertos urbanos, Viveros Forestales y ornamentales

SUBSISTEMA PLAZAS

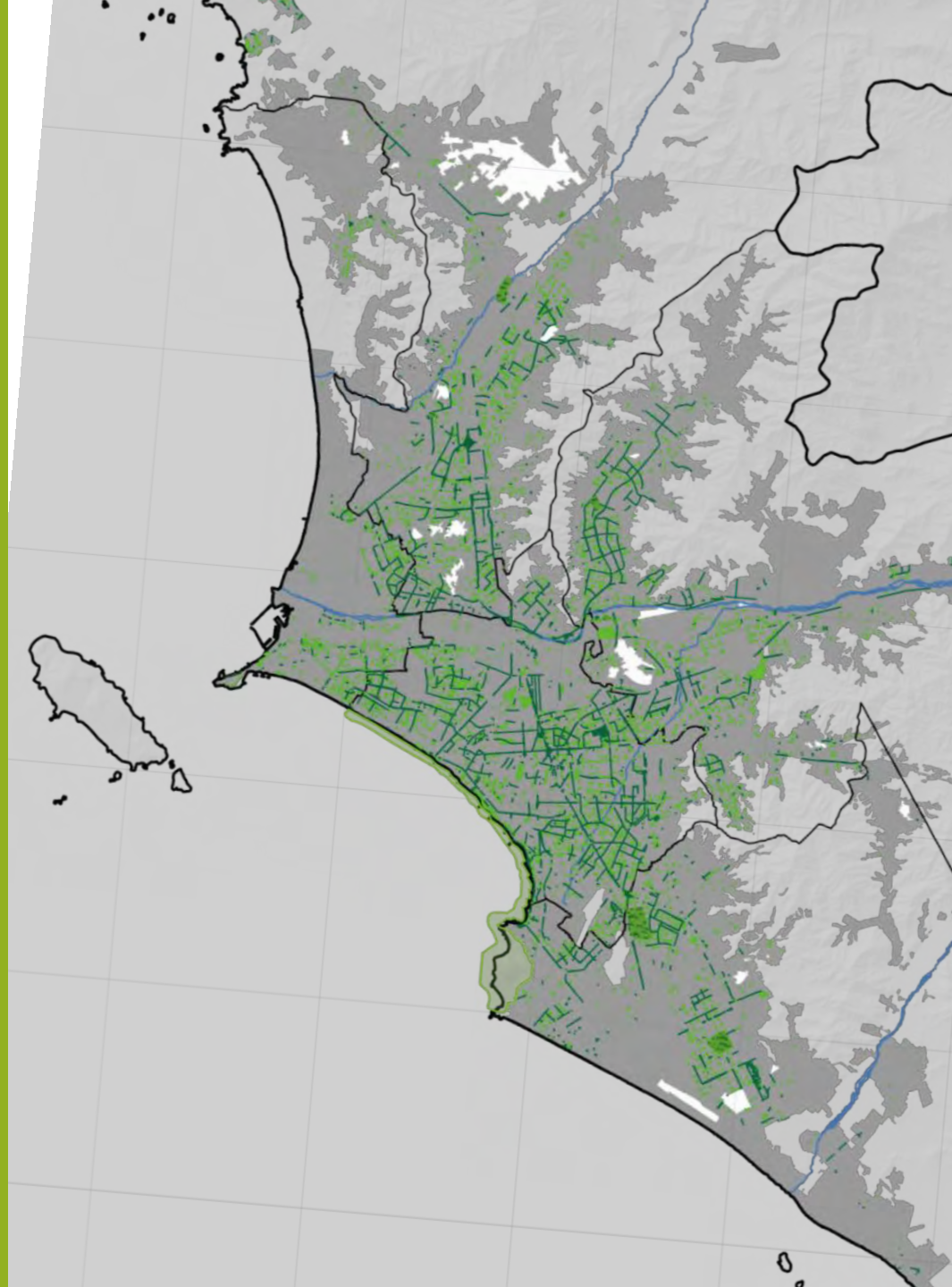
Plazas y plazoletas

SUBSISTEMA CALLES

Calle, Corredor verde

Áreas verdes públicas

Parques Zonales – 350 Ha.
Parques Metrop. – 20 Ha.
Parques Locales – 1 801 Ha.
Parque. Lineal o Berma – 777 Ha.
(Otros) – 510 Ha.



Áreas verdes publicas

3,207

Ha. áreas
verdes
zonificadas
(3.7 m²/hab)



2,703

Ha. áreas
verdes
implementadas
(3 m²/hab)



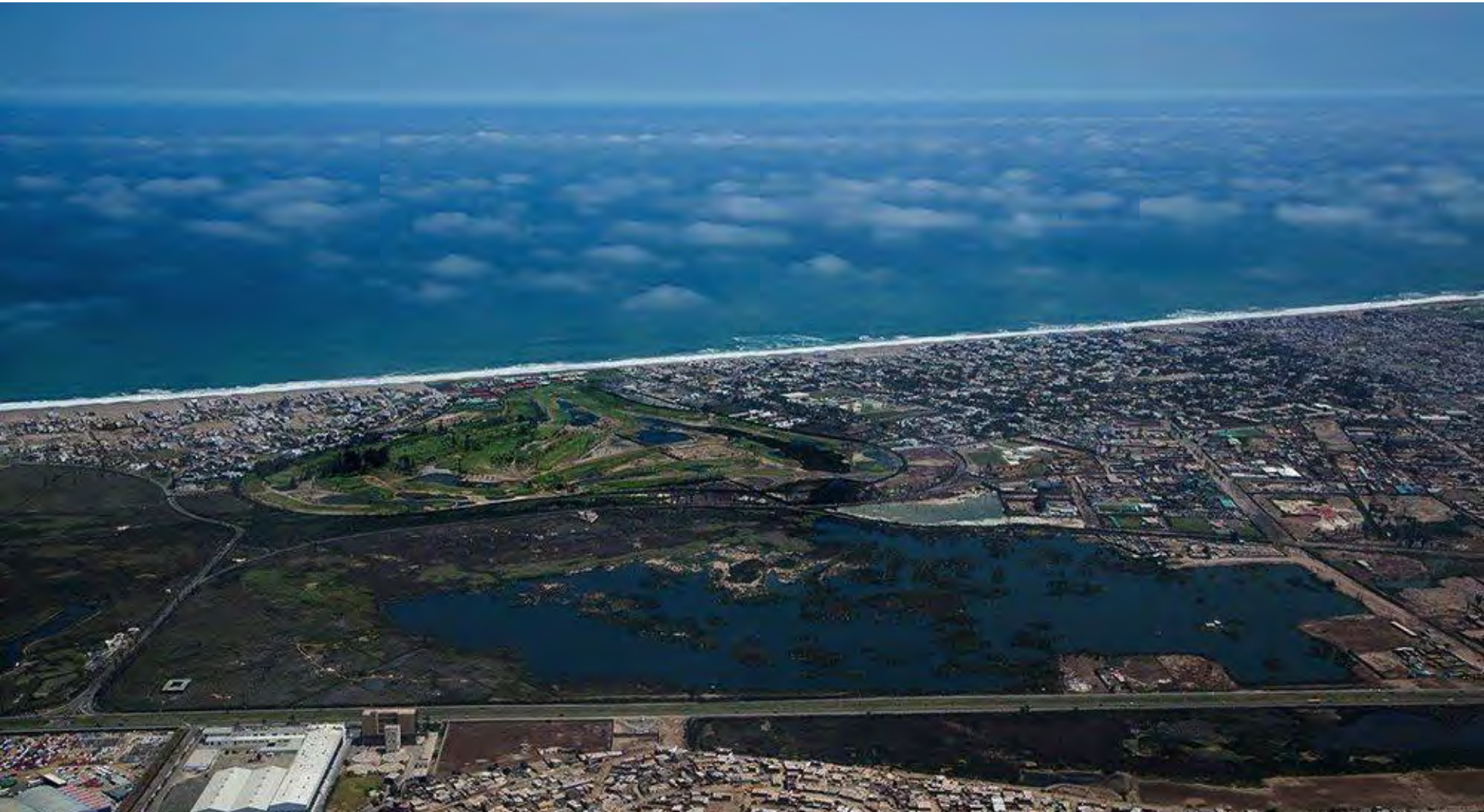
34,900

Ha. ecosistemas
verdes
(40 m²/hab)



Pantanos de Villa

Forma parte del Sistema Nacional de Área Naturales Protegidas (XXX)
Área cogestionada por la Municipalidad de Lima (PROHVILLA) y el
Gobierno Nacional (SERNANP)



Pantanos de Villa

ANP - 263 HAS

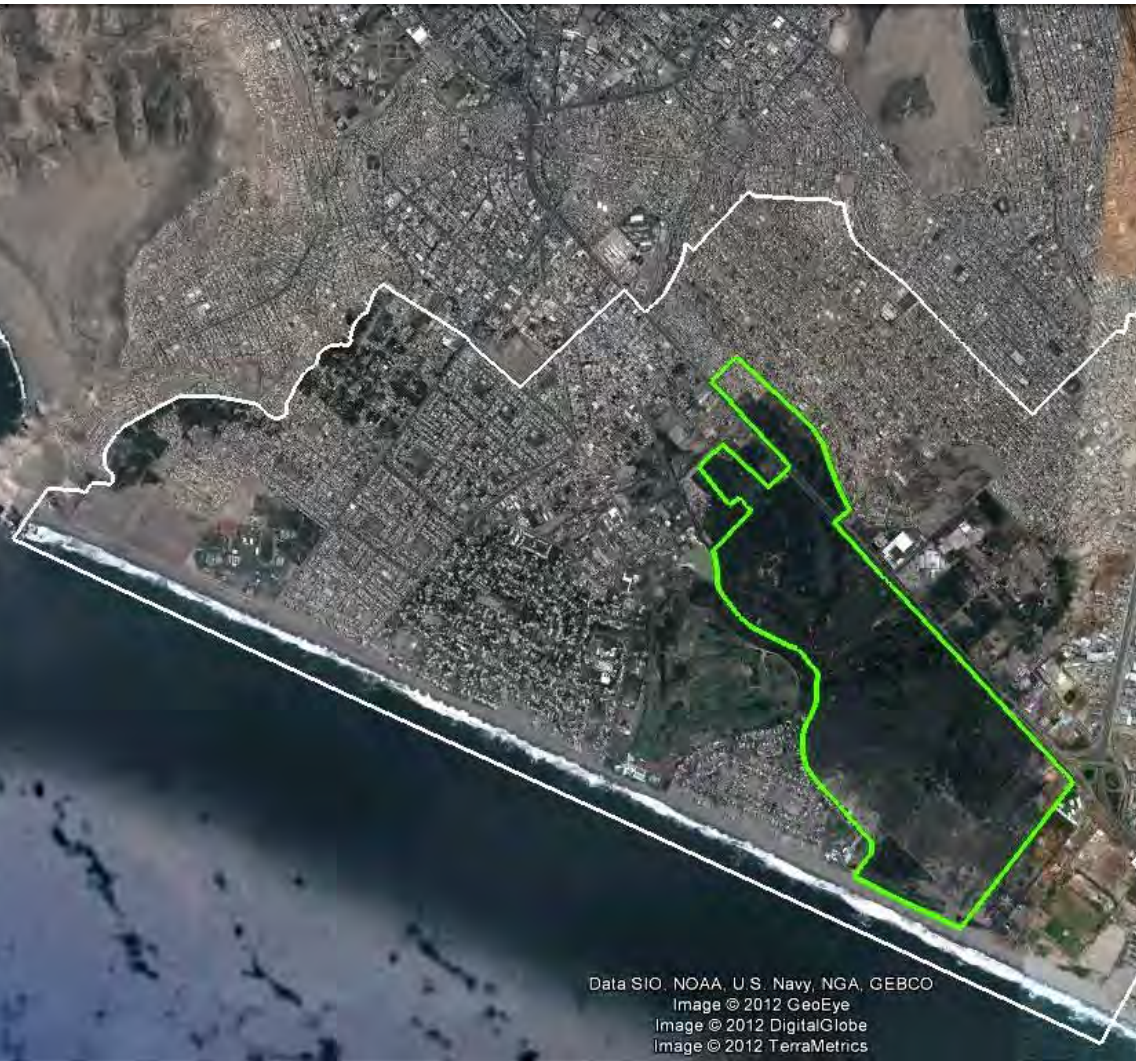
12%

del Cercado de Lima

Zona de Reglamentación Especial

99%

del Cercado de Lima
2,180.00 Has (aprox)



Data SIO, NOAA, U.S. Navy, NGA, GEBCO
Image © 2012 GeoEye
Image © 2012 DigitalGlobe
Image © 2012 TerraMetrics

Centro de Interpretación Ambiental

CREA LIMA – Pantanos de Villa



Fiscalización Ambiental

Arrojo de residuos de la construcción, pesca ilegal, contaminación de industrias



000 VISITANTES AÑO



LOMAS COSTERAS




LOMAS
DE LIMA

Conservación y
aprovechamiento
sostenible

Lomas Costeras

22,000

Ha. áreas

En **19**

distritos



150

especies de
flora
(21 endémicas)



352

especies de
fauna

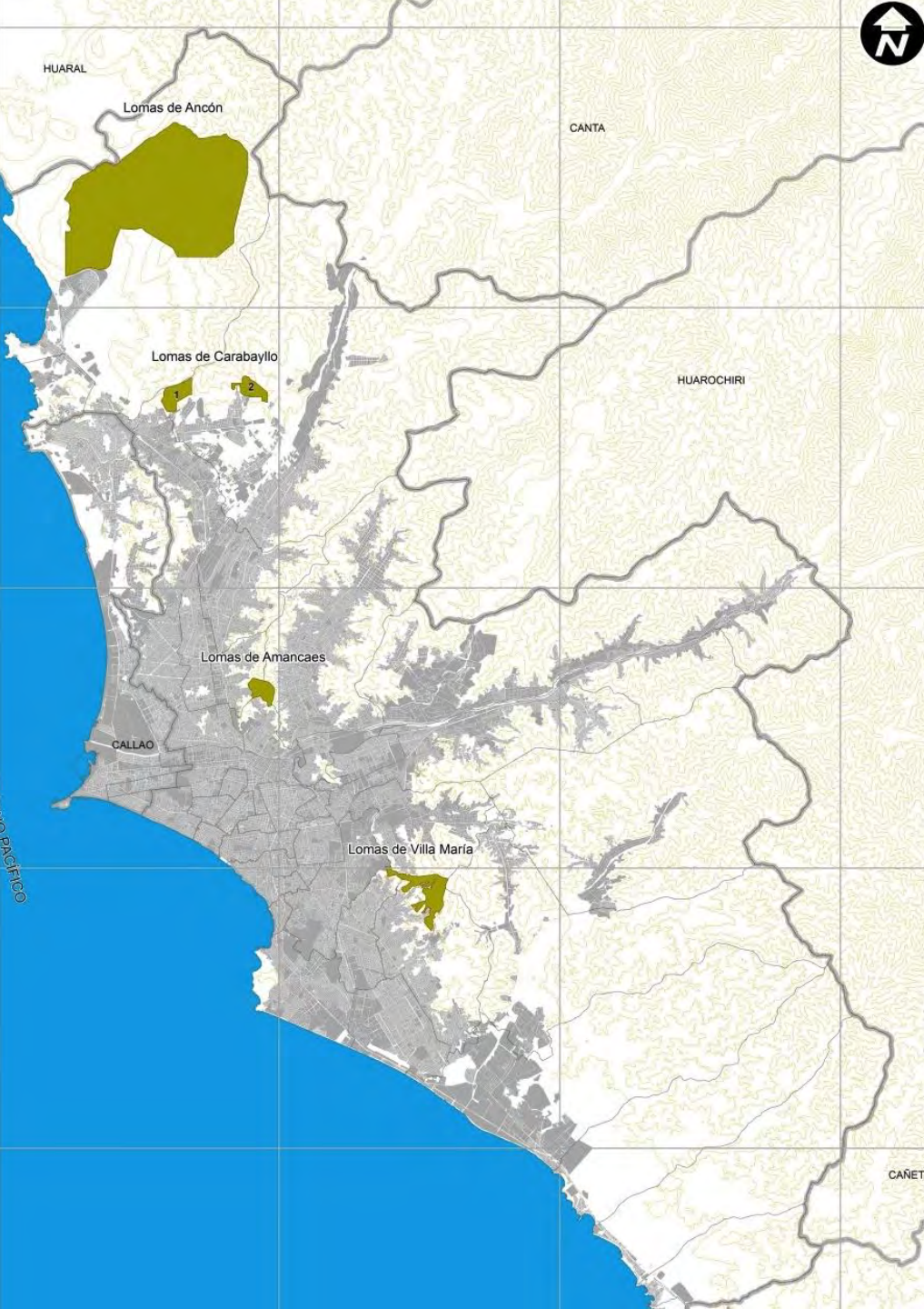




Áreas de Conservación Regional

LOMAS DE LIMA





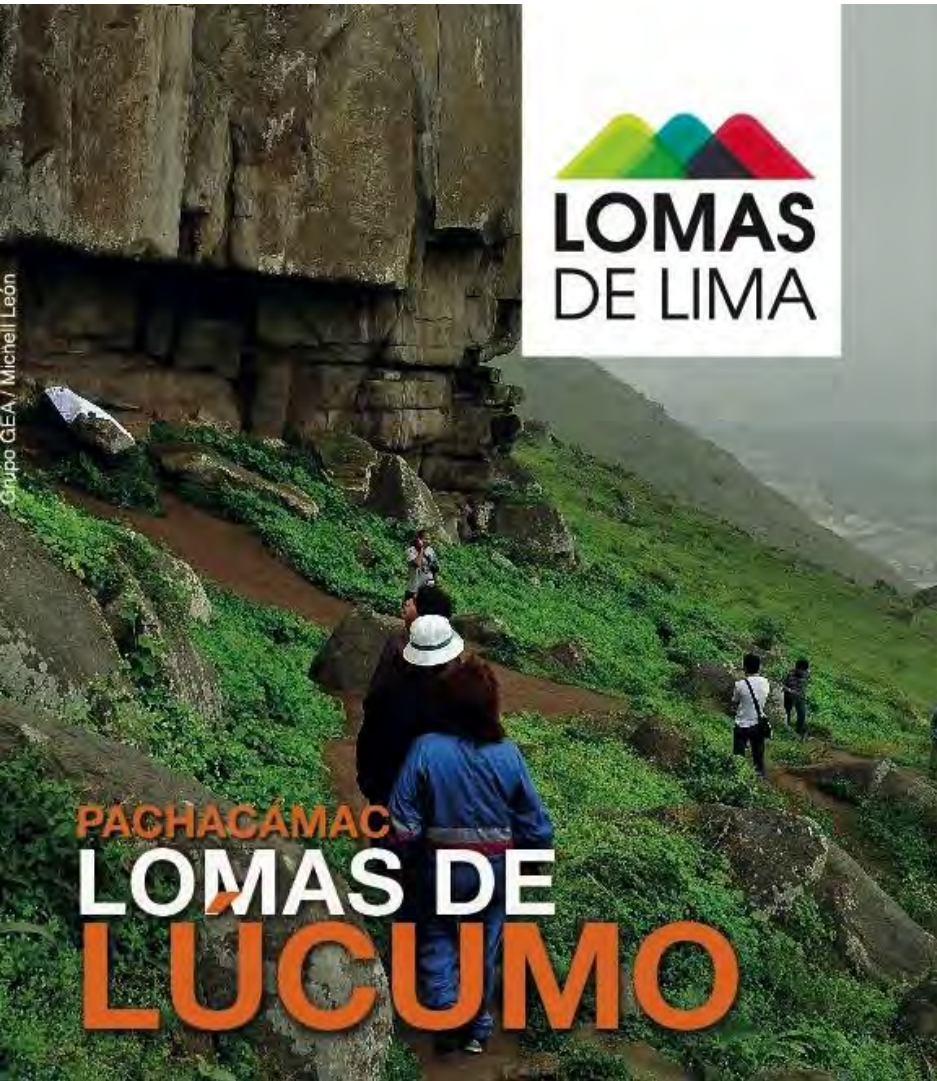
ÁREA DE CONSERVACIÓN REGIONAL

10,524 has.

Lomas de Ancón – 9196 ha.
Lomas de Carabayllo 1 – 287 ha.
Lomas de Carabayllo 2 – 218 ha.
Lomas de Amancaes – 227 ha.
Lomas de Villa María – 595 ha.

Lomas Costeras

Circuitos ecoturísticos

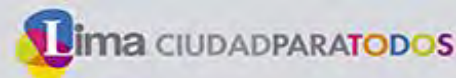


Lomas Costeras

Circuitos ecoturísticos



Municipalidad Metropolitana de Lima



Turtupilín

**LOMAS
DE LIMA**



Flor de Amancaes

¿Y tú, ya conoces las lomas?

Pachacámac LOMAS DEL LÚCUMO

Además de excursiones y de permitirnos acampar, es una excelente oportunidad para disfrutar del último Valle Verde a solo 35 km de Lima. Su centro de Interpretación nos muestra la historia y biodiversidad de las lomas.

Contacto: Asociación Circuito Ecoturístico Lomas de Lúcumo - ACELL
Telf.: 967944148 / 971305078, e-mail: lomasdelucumo2003@hotmail.com

LOMAS DE LÚCUMO

Villa María del Triunfo LOMAS DE PARAISO

Aquí florece en abundancia la Flor de Amancaes, flor nacional del Perú. Es considerada una de las más húmedas de la costa peruana.

Contacto: Milagros Flores, Coordinadora de Orientadores Turísticos
Telf.: 964292606 / 5602204, e-mail: milagros_guadalupe7@hotmail.com
Gerónimo Huayhua, Telf.: 990999204, e-mail: gh58a@hotmail.com

San Juan de Lurigancho LOMAS DE MANGOMARCA

Conserva una riqueza ecológica e histórica sin igual. En el recorrido visitarás el bosque de piedras y la fortaleza de Campoy y Mangamarca.

Contacto: Profesor Arturo Vásquez Escobar, Telf.: 3422267 / 949265906,
e-mail: arturovasquezescobar@gmail.com

Fortaleza de Campoy fortalezadecampoy.blogspot.com

Lomas Costeras

Circuitos ecoturísticos



Parques Lomas

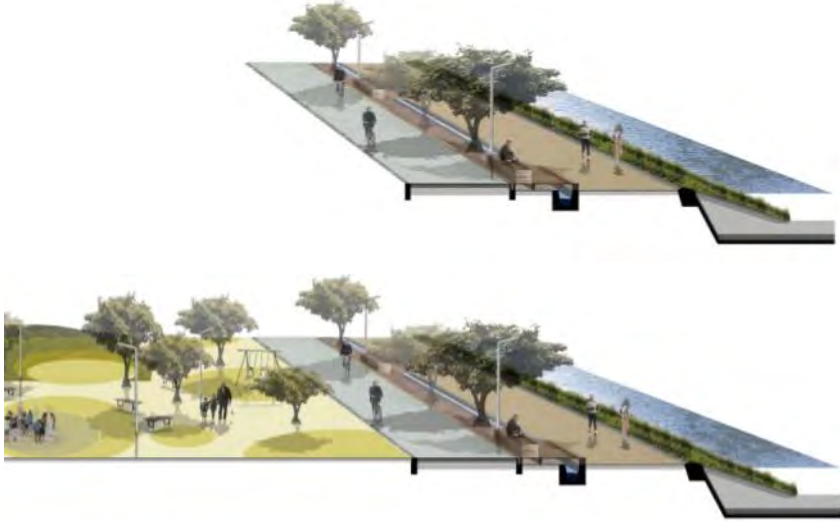
Centro de Interpretación, Agricultura urbana, áreas forestales



Parques Lomas



Ribera de los ríos



Parque Ribereños



Parque Ribereños



NIVEL BAJO



NIVEL ALTO

Litoral

- ✓ Descontaminación del agua de mar: 100% de las plantas de tratamiento de
- ✓ Crear defensa ribereña para evitar erosión.



Litoral

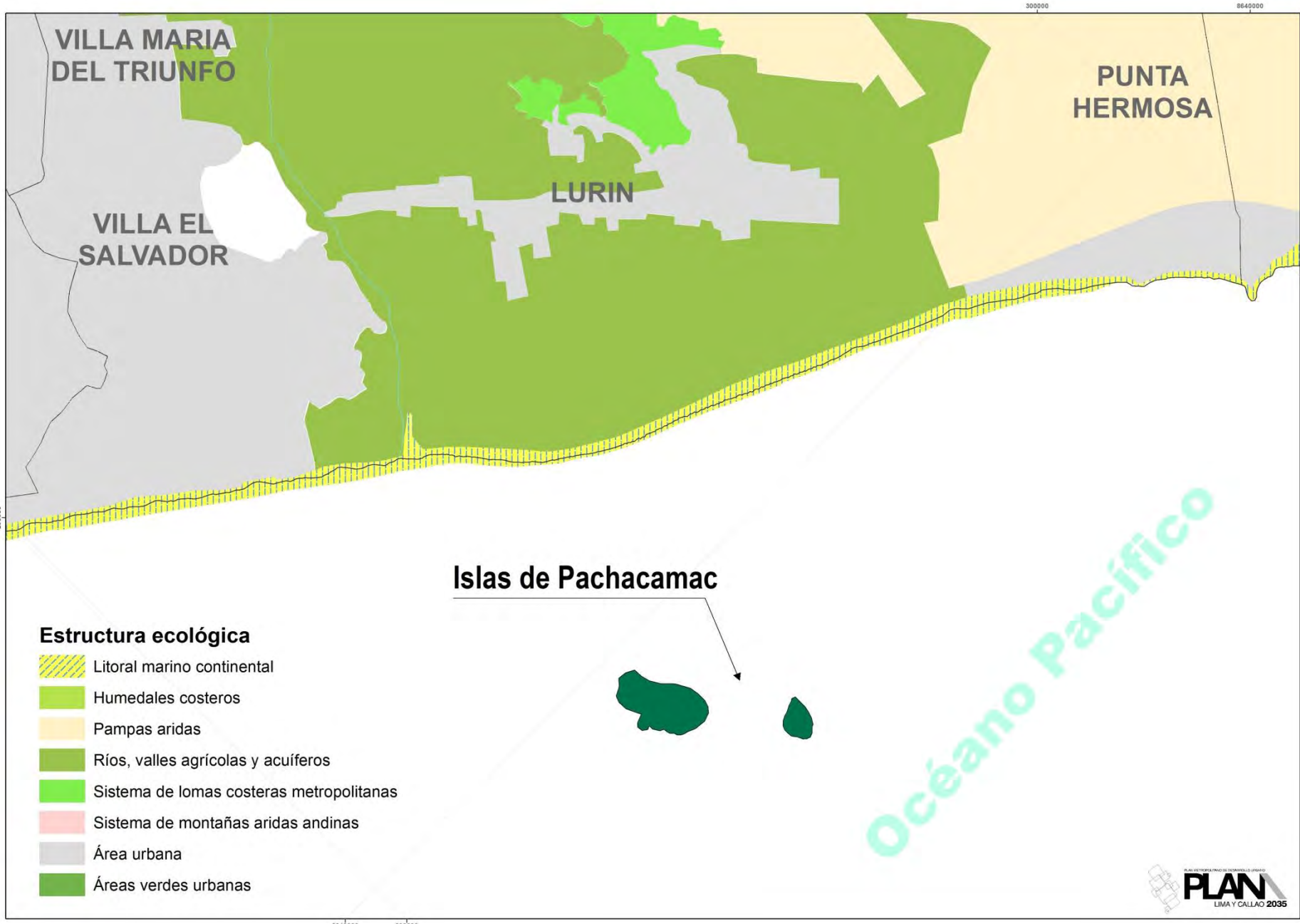
- ✓ Habilitar espacios públicos y áreas verdes (malecones, parques, etc.) en la Costa Verde



Litoral

- ✓ Integración de las islas, islotes, bahías al litoral a través de circuitos turísticos





VILLA MARIA DEL TRIUNFO

PUNTA HERMOSA









VILLA EL SALVADOR

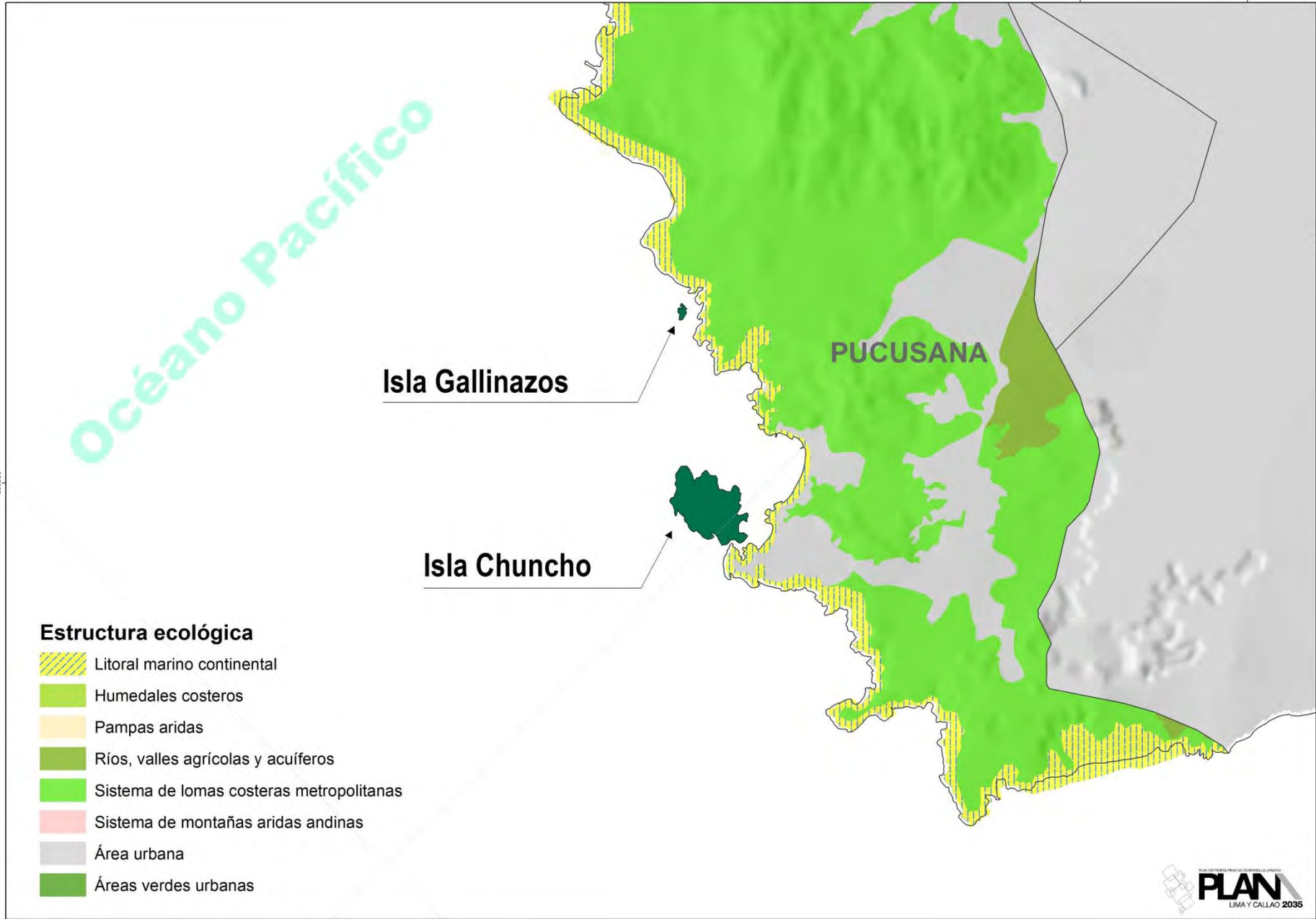
LURIN

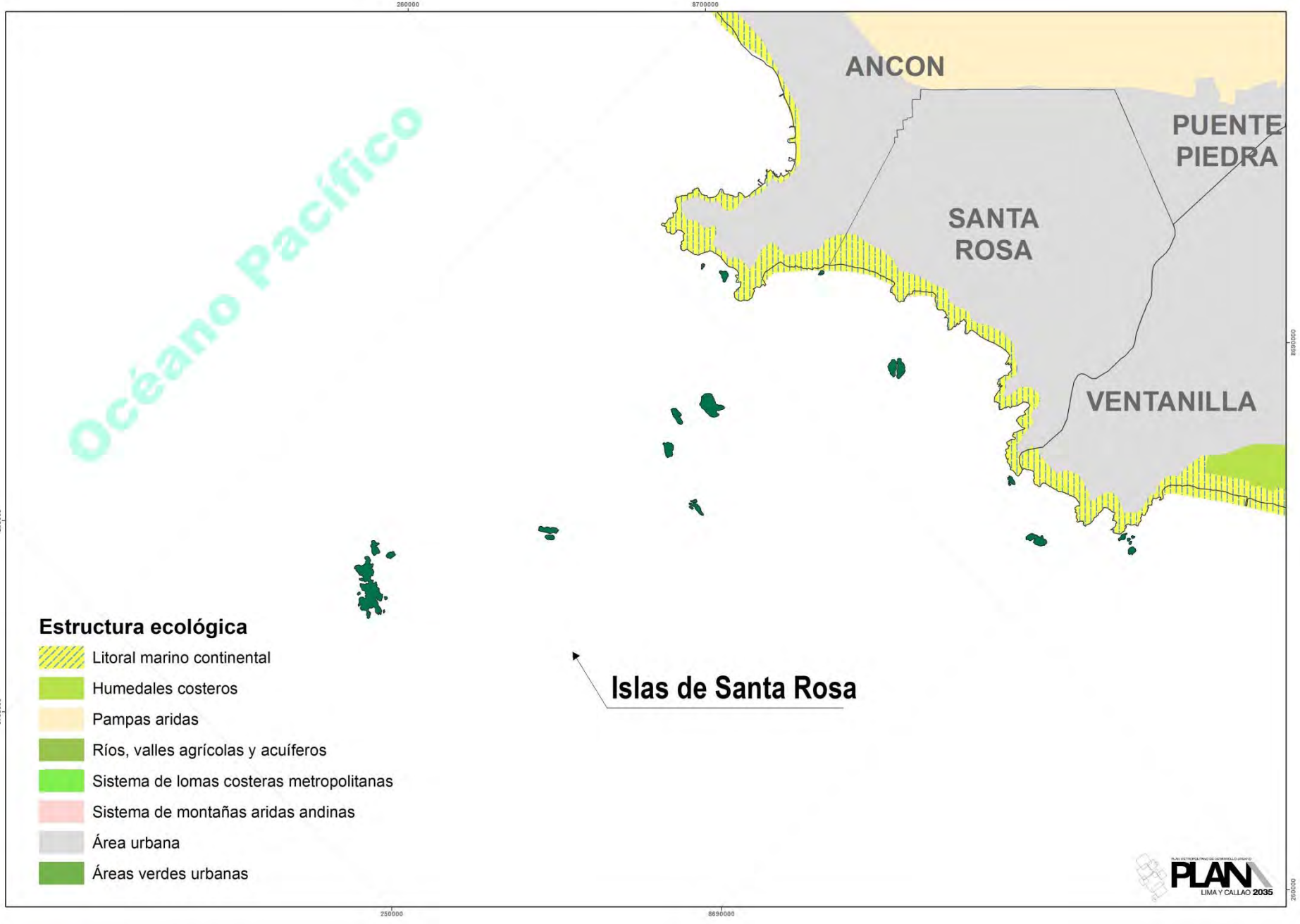
Islas de Pachacamac

Océano Pacífico

Estructura ecológica

-  Litoral marino continental
-  Humedales costeros
-  Pampas aridas
-  Ríos, valles agrícolas y acuíferos
-  Sistema de lomas costeras metropolitanas
-  Sistema de montañas aridas andinas
-  Área urbana
-  Áreas verdes urbanas





Océano Pacífico

ANCON









PUENTE
PIEDRA

SANTA
ROSA

VENTANILLA

Islas de Santa Rosa

Estructura ecológica

-  Litoral marino continental
-  Humedales costeros
-  Pampas aridas
-  Ríos, valles agrícolas y acuíferos
-  Sistema de lomas costeras metropolitanas
-  Sistema de montañas aridas andinas
-  Área urbana
-  Áreas verdes urbanas

SISTEMAS METROPOLITANOS DE PARQUES



60 ha. de parques nuevos

3 parques mejorados integralmente

5 nuevos parques

Parques Zonales

Parques Metropolitanos

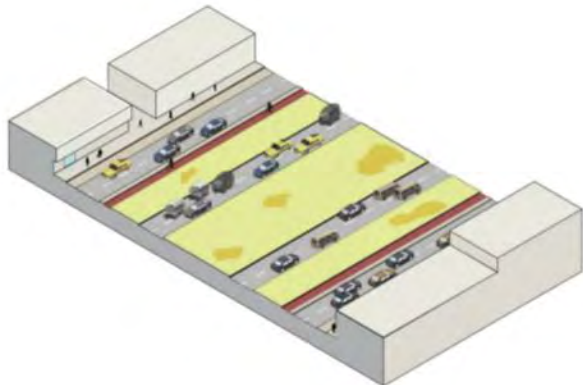
Parques Mejorados

Nuevos Parques

CORREDORES y CONECTORES VERDES



Corredor verde Av. Universitaria



Sistema de Espacio Abiertos e Infraestructura Ecológica

