



LIMA Y EL CAMBIO CLIMÁTICO







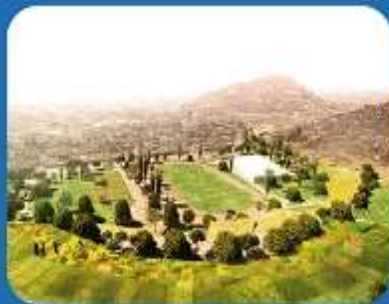






C.LIMA

ESTRATEGIA DE
ADAPTACIÓN Y ACCIONES
DE MITIGACIÓN DE LA PROVINCIA
DE LIMA AL CAMBIO CLIMÁTICO



Estrategia C.Lima

1

Fortalecimiento institucional

2

Ecosistemas, biodiversidad, recursos naturales

3

Agua, Infraestructura y servicios vitales

Estrategia C.Lima

4

Gestión integrada al territorio

5

Salud y seguridad alimentaria

6

Reducción de emisiones



MML

GERENCIA DEL AMBIENTE

SUB GERENCIA DE RECURSOS
NATURALES Y CAMBIO CLIMÁTICO



LIMA

se

ADAPTA

Estructura ecológica
Sistema Metropolitano de Parques
Adopta un árbol
Lomas de Lima
Mi Huerta
Barrio Mío

Parque Alameda Salvador Allende

Inversión: S/. 9,984,482.00

Inauguración: abril 2014



Parque Santa Rosa – Santa Rosa

Inversión: S/. 45'035,116.70



Parque Flor de Amancaes - VMT

Inversión: S/. 48'950,184.45 soles



Parque El Migrante – La Victoria

Inversión: S/. 9,984,482

Área: 3 hectáreas



Parque Museo Paleontológico DINOPARK

Parque zonal Huáscar-Villa El Salvador

Inversión : S/. 33,968,143





ADOPTA UN ÁRBOL

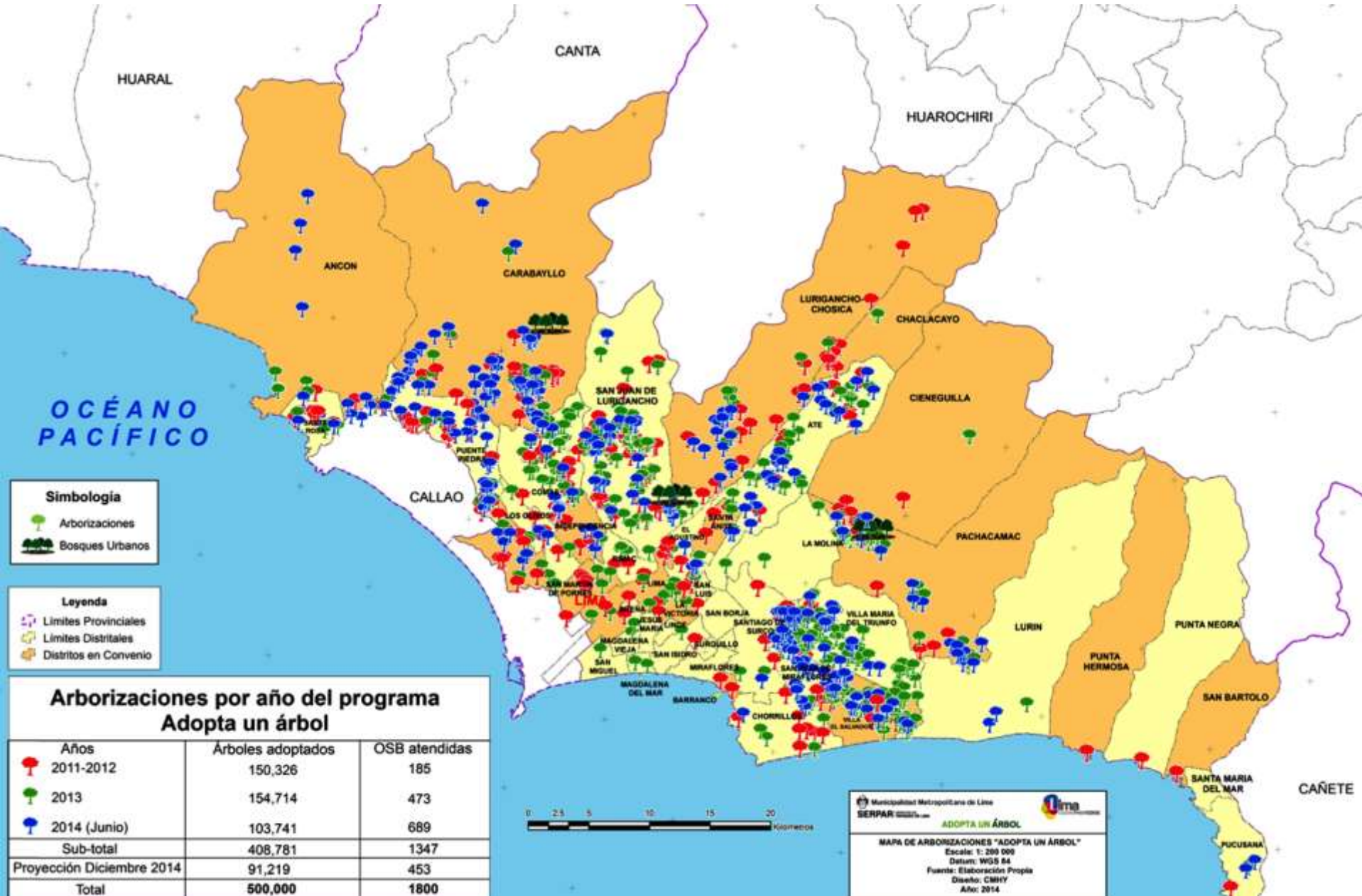
429,727
Árboles
xerófitos

1000 organizaciones

35 distritos

S/. 1.500.000 de inversión

ADOPTA UN ÁRBOL



OCEANO PACÍFICO

- Simbología**
- Arborizaciones
 - Bosques Urbanos

- Leyenda**
- Límites Provinciales
 - Límites Distritales
 - Distritos en Convenio

Arborizaciones por año del programa Adopta un árbol

Años	Árboles adoptados	OSB atendidas
2011-2012	150,326	185
2013	154,714	473
2014 (Junio)	103,741	689
Sub-total	408,781	1347
Proyección Diciembre 2014	91,219	453
Total	500,000	1800



Municipalidad Metropolitana de Lima
SERPAR
ADOPTA UN ÁRBOL

MAPA DE ARBORIZACIONES "ADOPTA UN ÁRBOL"
Escala: 1: 200 000
Datum: WGS 84
Fuente: Elaboración Propia
Diseño: CMHY
Año: 2014

Lomas Costeras

Área de conservación regional: 10 700 ha.



Lomas Costeras

Circuitos ecoturísticos



Agricultura urbana

1000
huertos

23 mil
Agricultores
urbanos
capacitados

6
Redes
distritales



60km

1073
escaleras



35,430

personas
capacitadas en
gestión de
riesgos



50km

554
muros





LIMA MITIGA

Sistema Integrado de Transporte

Sistema integrado de transporte

Un bus patrón
contamina
71% menos
que una combi



31.5 mil
o
16.5 mil
vehículos

200km
de ciclovías
en
14 distritos





1920

1940

1960

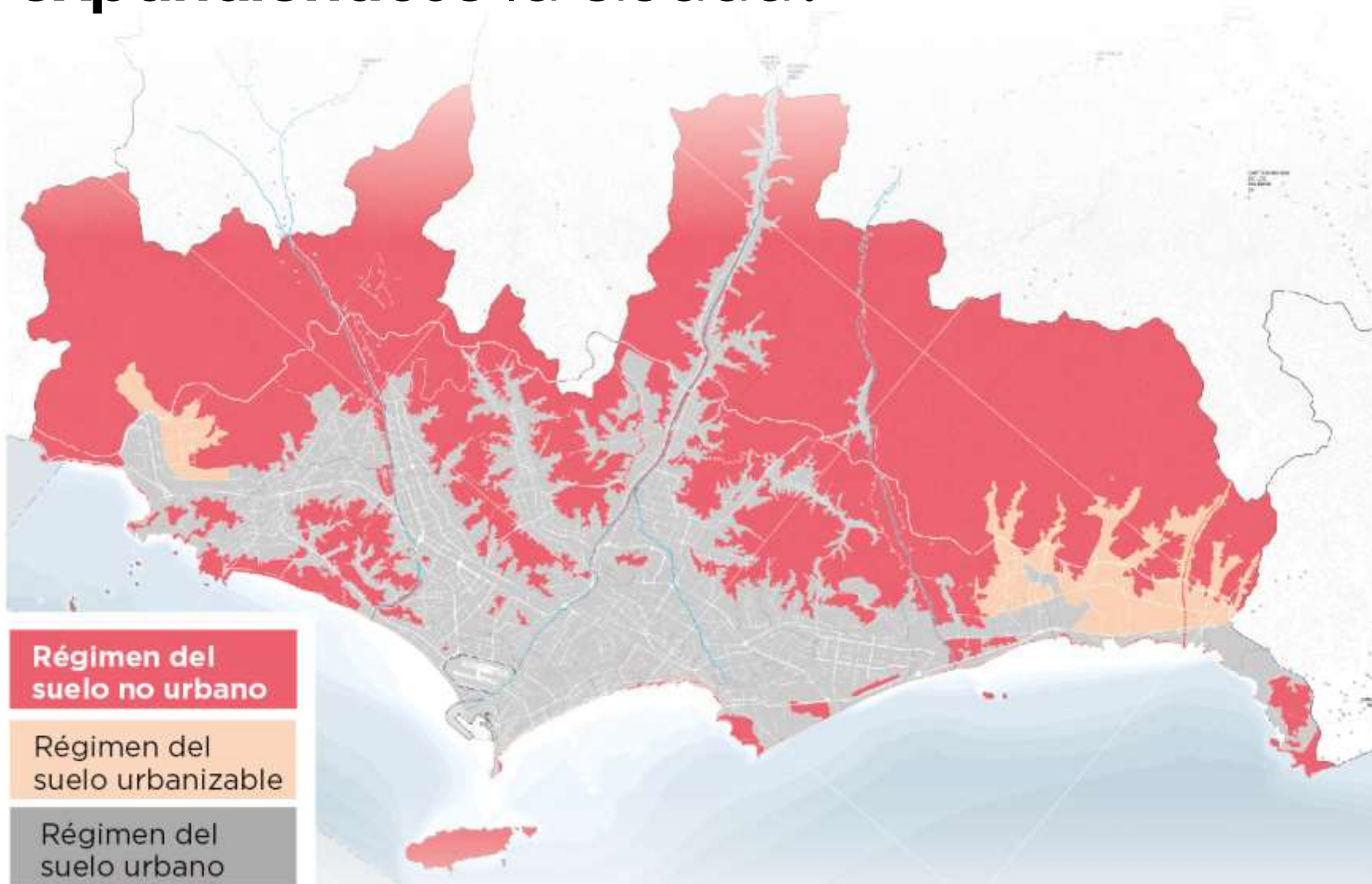
1980

2008

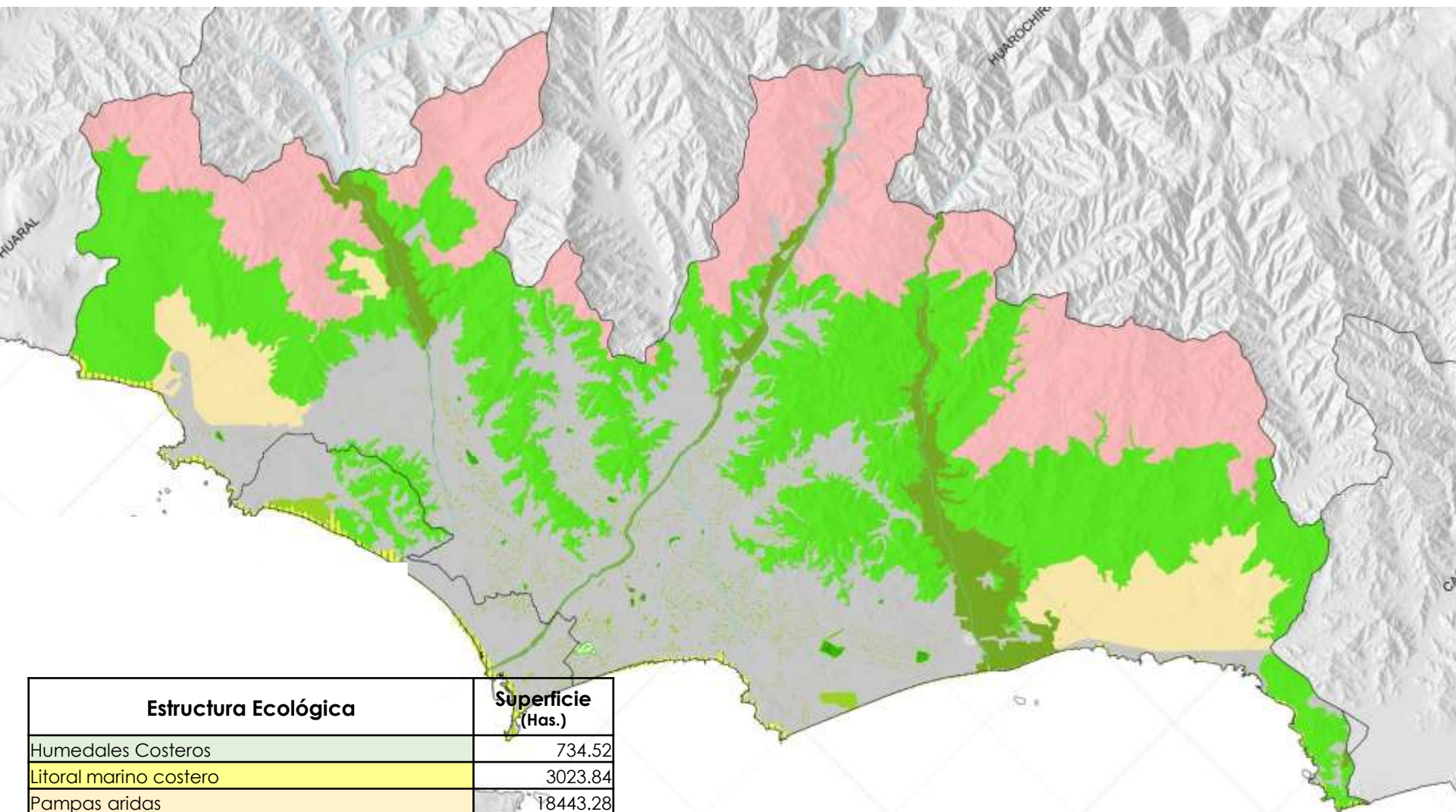
2035

**Planificación territorial
sensible al cambio climático**

¿Cómo debería seguir expandiéndose la ciudad?



Sistema de Espacios Abiertos e Infraestructura Ecológica

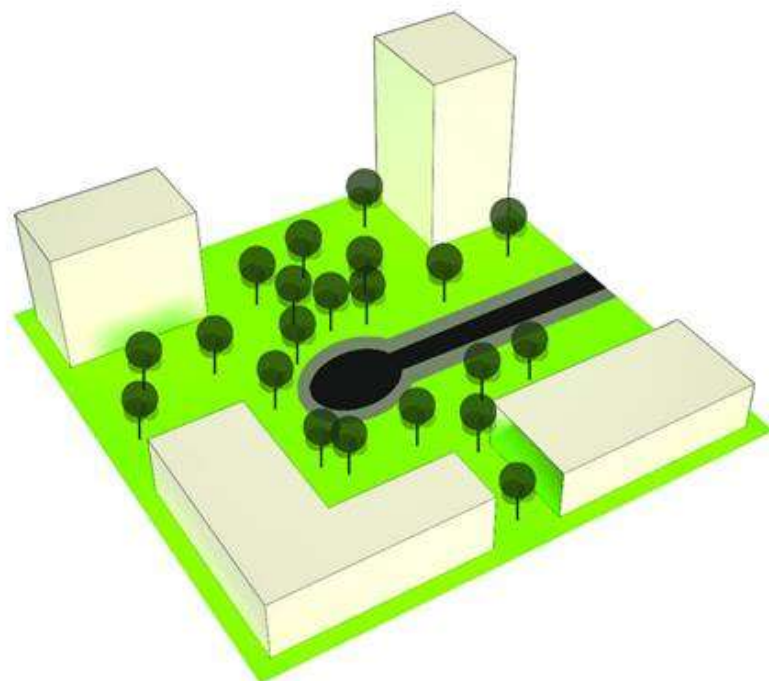
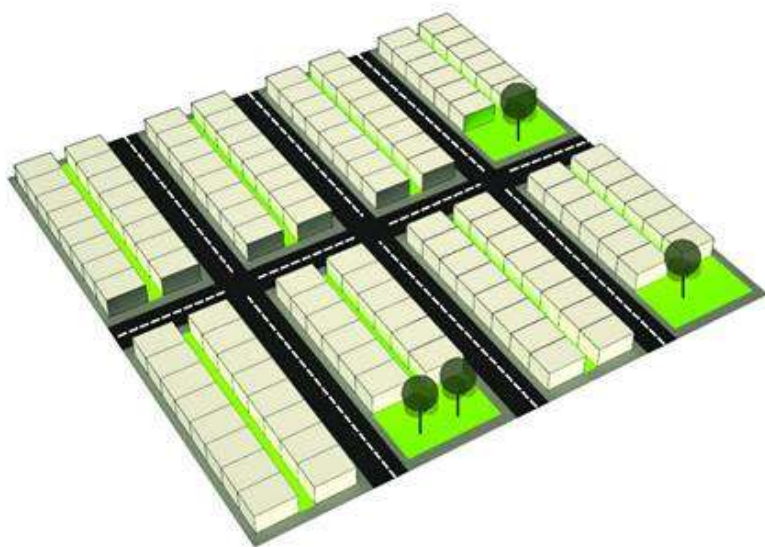


Nueva zonificación residencial

NUEVOS PARÁMETROS

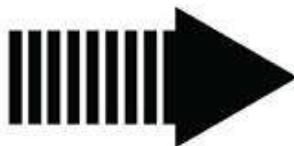
116 VIVIENDAS

320 VIVIENDAS



CIUDAD EXTENSIVA

- + CONSUMO DE SUELO
- AREAS VERDES
- + COSTO DE REDES Y SERVICIOS



CIUDAD COMPACTA

- CONSUMO DE SUELO
- + AREAS VERDES
- COSTO DE REDES Y SERVICIOS

Ciudad ecoeficiente en Pampas de Lurín

CIUDAD DE USOS MIXTOS.

- Áreas residenciales para un máximo de 500 mil personas.
- 2.000 hectáreas para industria limpia.
- Comercio, servicios, educación y transporte integrador.

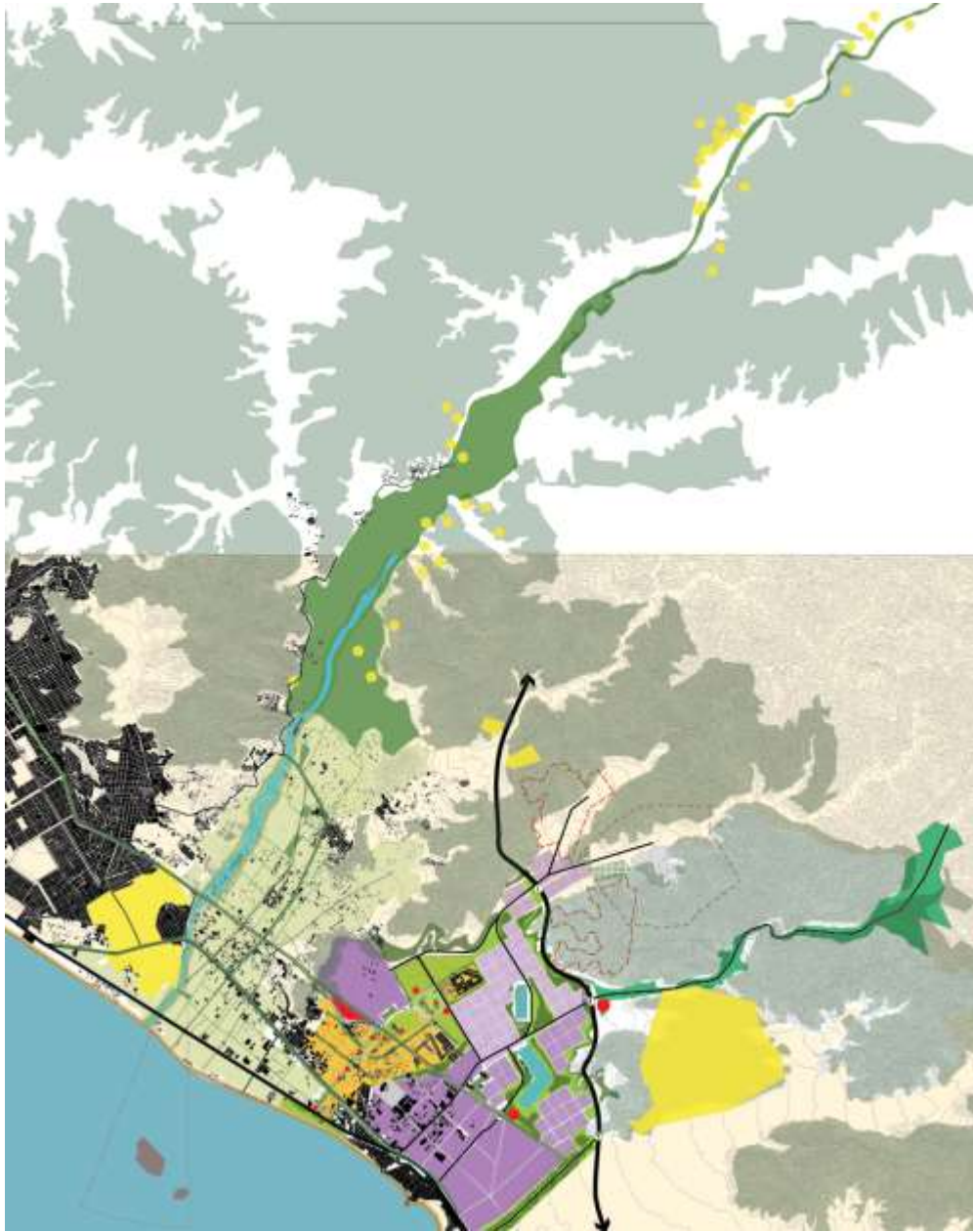
EL PROYECTO REFERENCIAL Y SU RELACIÓN CON EL ENTORNO



¿DE DÓNDE VENDRÁ EL AGUA?

De acuerdo a las previsiones de Sedapal, la zona industrial se abastecerá con agua de las lagunas de San Bartolo.

Parque Agrícola / Corredor ecoturístico



Ancón – Santa Rosa: Nueva ciudad parque baja en carbono

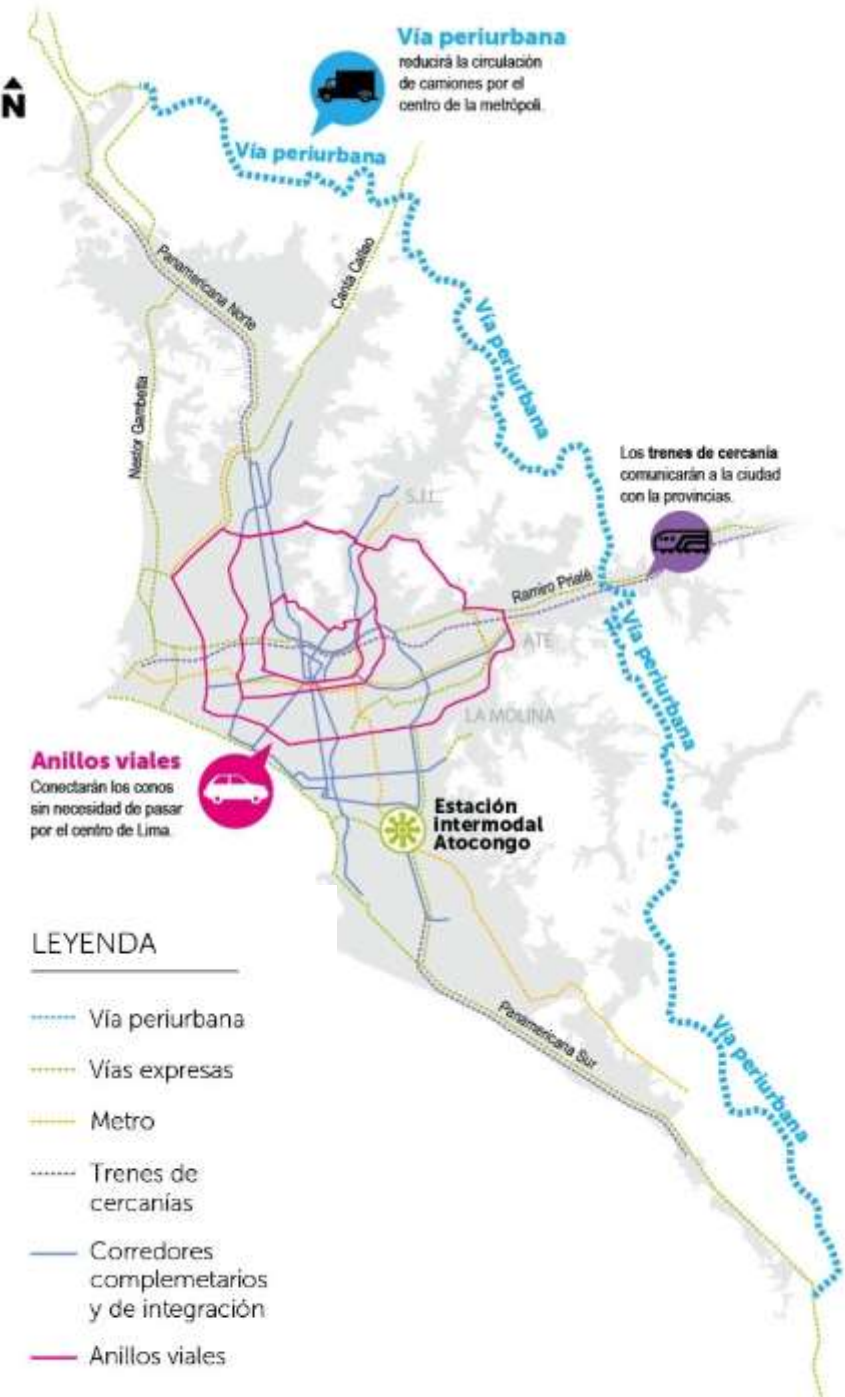
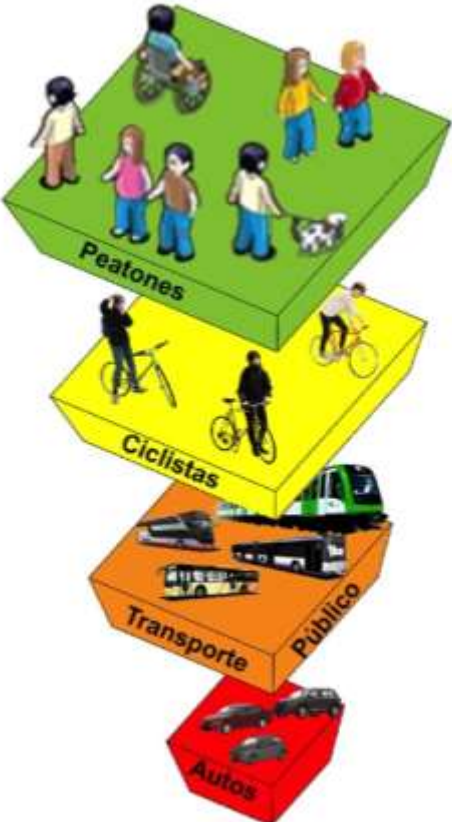


RETOS A FUTURO

CONTINUAR CON LAS REFORMAS

- Sistema de movilidad sostenible
- Sistema de espacios abiertos e infraestructura ecológica
- Sistema de equipamientos y servicios

Sistema de Movilidad Sostenible



Sistema de **Espacios Abiertos e Infraestructura Ecológica**



parque zonal



parque zonal

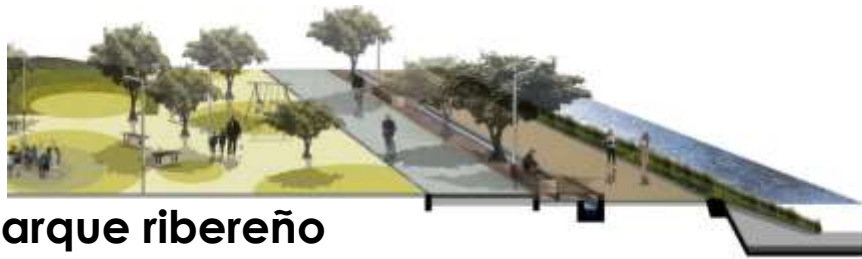


parque distrital



parque metropolitano

Sistema de **Espacios Abiertos e Infraestructura Ecológica**



Parque ribereño

parque loma



parque cultural

parque agrícola



Sistema de Riego Sostenible

21

Plantas de
tratamiento

3.3m³

volumen de
agua tratada
disponible

4700ha.

de áreas
verdes a ser
regadas en
19 distritos

Lomas de Lima

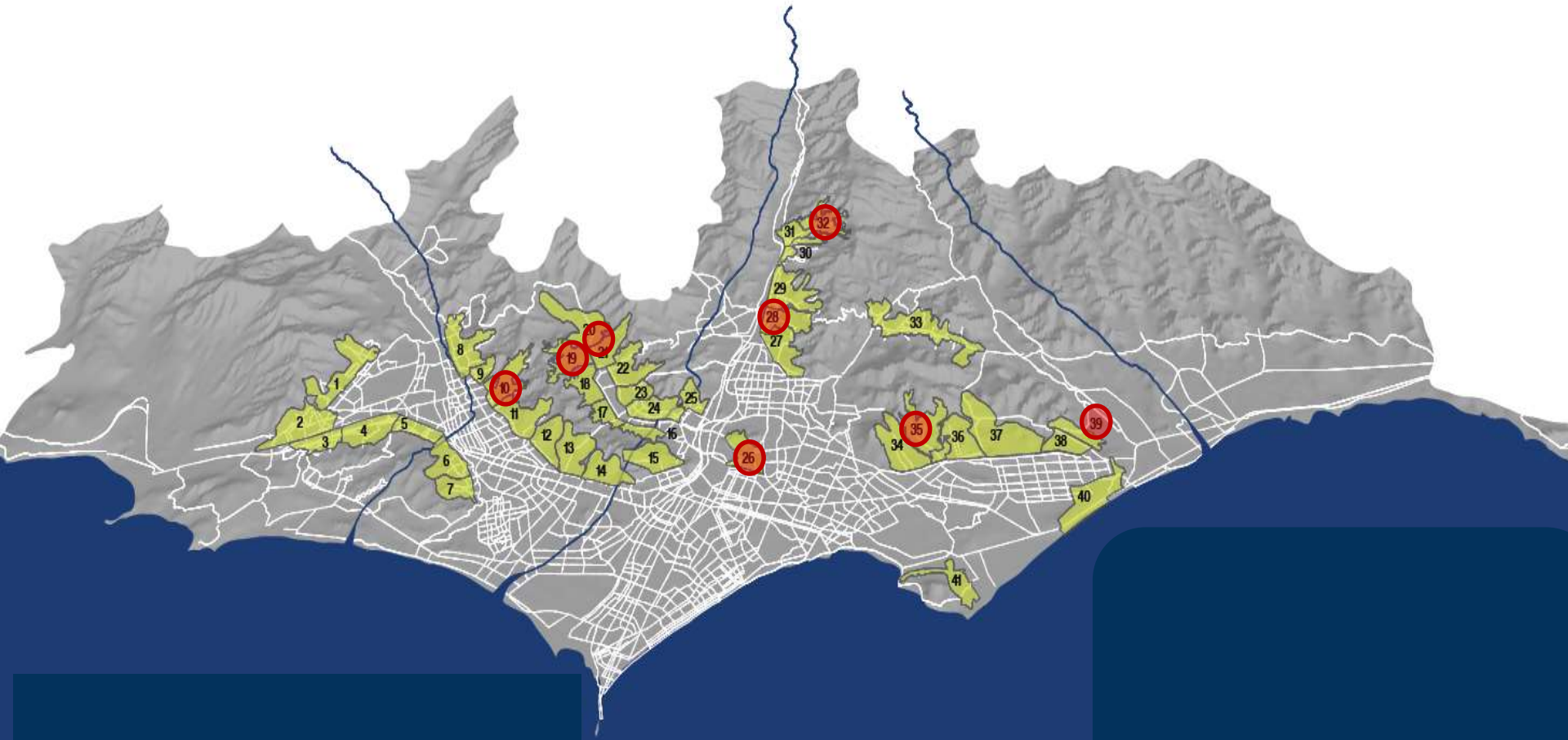
Gestión del Área de Conservación Regional



10 Nuevos Eco-circuitos

Sistema de equipamientos y servicios

41 Proyectos Urbanos Integrales (PUIs) para transformar la ciudad popular



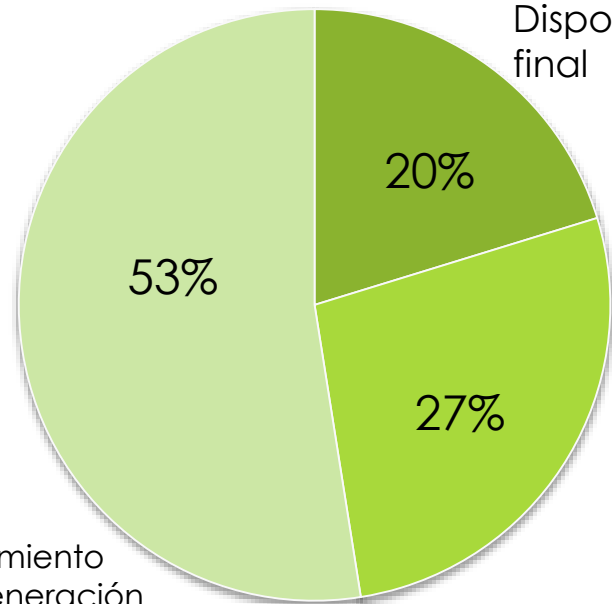
Proyectos Urbano Integrales Gestión de riesgos

Barrio Mío

La ciudad sube a las
laderas



Residuos **Sólidos**



ORGÁNICO

Plantas de Tratamiento
(compostaje, generación
energía)

INSERVIBLES

Disposición
final

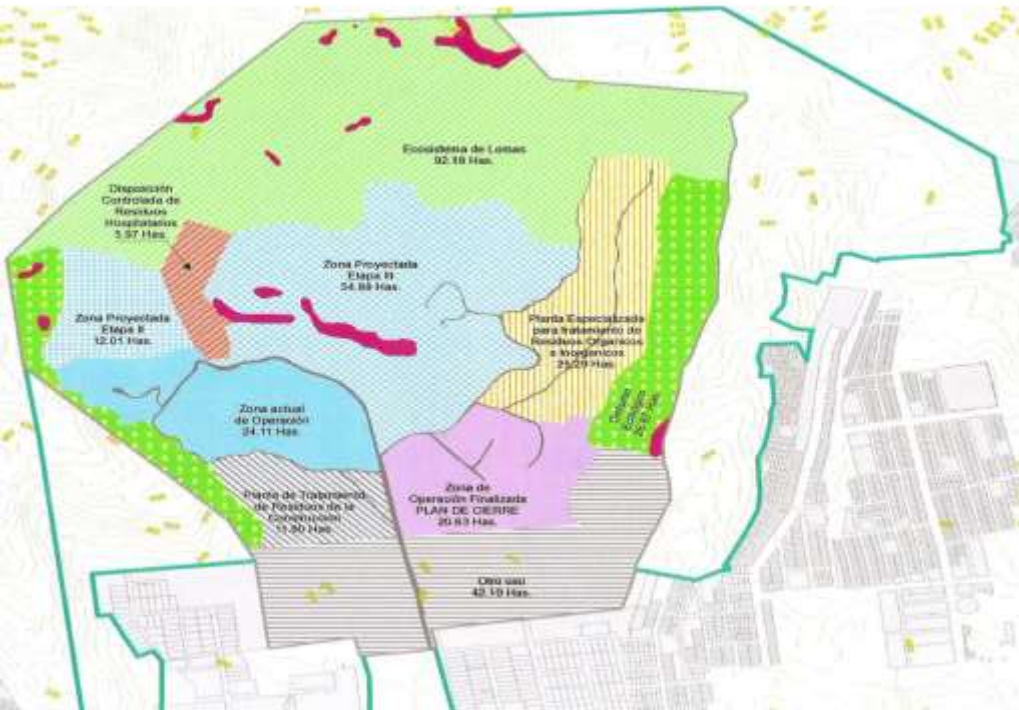
INORGÁNICO

Establecimientos de
Comercialización y
Centros de Acopio

Residuos Sólidos

COMPLEJO AMBIENTAL ZAPALLAL

PARA LA VALORACIÓN DE LOS RESIDUOS SÓLIDOS



- 1 Compostaje - Humidificación
- 2 Generación de Energía



Municipalidad Metropolitana de Lima

GRACIAS



LIMA Y EL
CAMBIO
CLIMÁTICO